

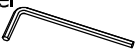



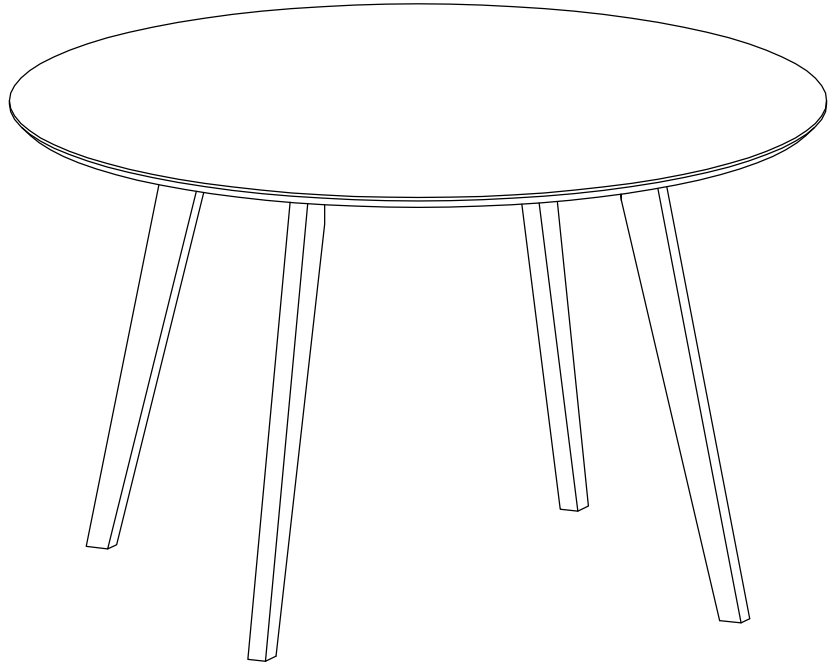


MONTAGEANLEITUNG

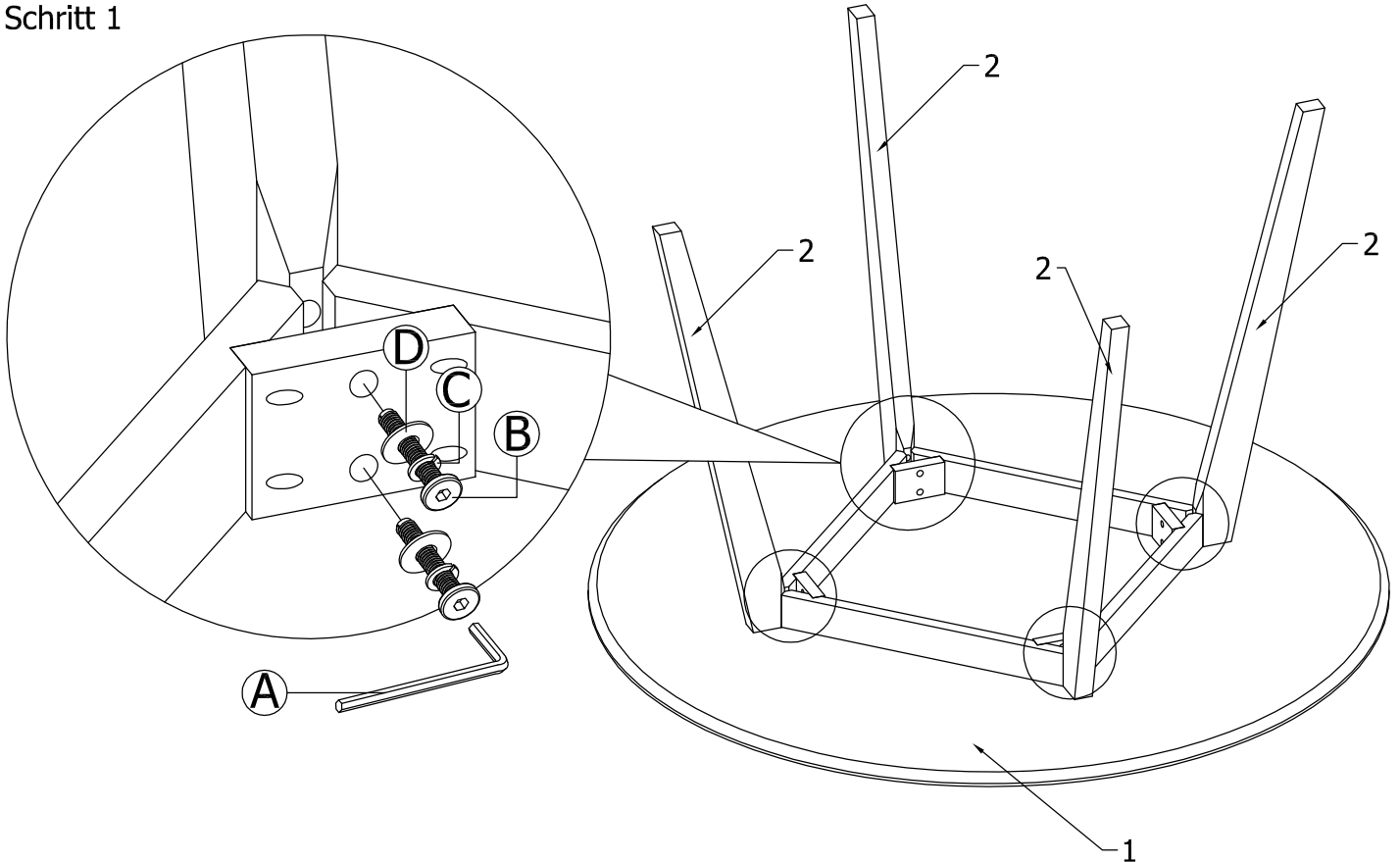
MODEL : MORITZ TISCH RUND

TEILEBEZEICHNUNG		
1	Tischplatte 	1 STK
2	Tischbein 	4 STK

ZUBEHÖR		
A	Inbusschlüssel 	1 STK
B	Schraube M8 x 60mm 	8 STK
C	Federscheibe 	8 STK
D	Unterlegscheibe 	8 STK



Schritt 1



Bitte vor dem festziehen aller Schrauben kontrollieren, dass die Stuhlbeine gleichmäßig dem Boden angepasst sind, sowie möglichst gleichmäßig festziehen. Alle Schrauben sollten nach einigen Monaten nachgezogen werden.

